



Zuverlässigkeit & Effizienz auf höchstem Niveau

Schraubenkompressoren



L55 – L140
L55RS – L132RS

Intelligente Konstruktion, hohe Qualität

Ungeregelt & Drehzahl geregelt

Qualität zahlt sich aus

“

Die Schraubenkompressoren von CompAir bieten überzeugende technische Neuerungen und sorgen für eine kontinuierliche, wirtschaftliche Bereitstellung von hochwertiger Druckluft.

”

Die L-Serie von CompAir

Die für hohe Zuverlässigkeit bekannte Schraubenkompressor-Serie wird von CompAir kontinuierlich weiterentwickelt und erzielt beste Leistung und Effizienz. Die Schraubenkompressoren der Reihe L55 – L140 umfassen unregelmäßige und drehzahl-geregelte (RS) Modelle. Alle Modelle sind optional mit integrierter Wärmerückgewinnung erhältlich.

▶ Druckbereich

5 bis 13 bar

▶ Volumenstrom

2,20 bis 24,65 m³/min

▶ Motorleistung

55 bis 132 kW



*Optional IE 4



GERMAN 
ENGINEERING
& DESIGN

Engineering Excellence

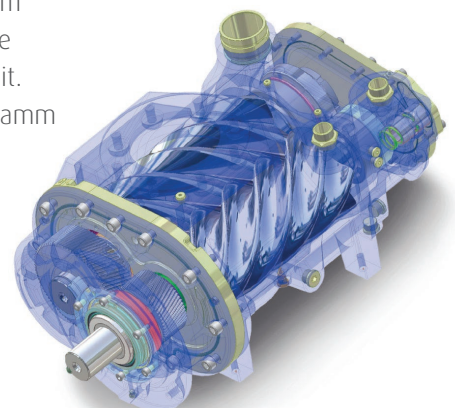
Kompressoren stellen für Hersteller und Betreiber eine wichtige Energiequelle dar, deren Verfügbarkeit und Wirtschaftlichkeit von hoher Bedeutung ist.

Die wichtigste Komponente des Kompressors ist die Verdichterstufe, weshalb CompAir größten Wert auf die eigene Entwicklung und Fertigung legt. Die Verdichterstufen werden im modernen Kompetenzzentrum in Deutschland mit Präzisionsanlagen gefertigt.

Die hiermit erworbene Zuverlässigkeit und Leistungsfähigkeit der Anlagen resultiert in dauerhaft niedrigen Betriebskosten.

Premium Verdichterstufe

Die hocheffiziente Verdichterstufe wird bei niedrigen Drehzahlen betrieben und reduziert somit deutlich die Energiekosten. Die innovative Konstruktion mit FSS-Wellenabdichtung, integriertem Ölfilter und Ölthermostatventil reduziert die Anzahl externer Schläuche auf ein Minimum und erreicht damit höchste Qualität und Zuverlässigkeit. Das Gewährleistungsprogramm Assure deckt die Verdichterstufe bis zu 44.000 Stunden ab.



Delcos XL – Innovative Touch-Screen Kompressorsteuerung

Die Delcos XL mit ihrem hochauflösenden Touch-Screen Bildschirm ist äußerst bedienerfreundlich und absolut selbsterklärend. Alle Funktionen sind klar in fünf Hauptmenüs gegliedert und intuitiv erkennbar. Die mehrsprachige Delcos XL Steuerung sorgt für einen zuverlässigen Betrieb und schützt Ihre Investition durch die kontinuierliche Überwachung der Betriebsparameter, ein entscheidender Faktor für die Senkung der laufenden Kosten.



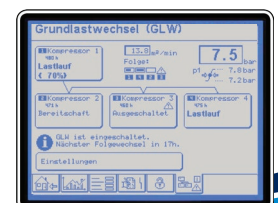
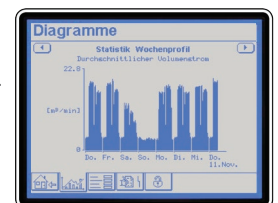
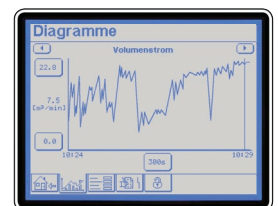
Eigenschaften & Funktionen

- Grundanzeige – ermöglicht einen unmittelbaren Überblick über den Kompressor-Status
- Echtzeituhr – ermöglicht den Schaltuhrbetrieb
- Zweites Druckband programmierbar
- Integrierte Lüfter- und Trocknersteuerung
- Fehlerspeicher – für weitergehende Analysen
- Fernsteuerung mittels programmierbarer Eingänge möglich
- Automatischer Wiederanlauf nach Spannungsausfall
- Option Grundlastwechsel
- SD-Karte – speichert verschiedene Echtzeitdaten

Trend-Diagramme

Die angezeigten Trend-Diagramme ermöglichen eine detaillierte Systemanalyse. Darauf angepasste Einstellungen maximieren die Effizienz.

- Netzdruck
- Motordrehzahl (L-RS)
- Laststunden / Gesamtstunden & durchschnittlicher Volumenstrom
- Wöchentlicher durchschnittlicher Volumenstrom



Überragend in Leistung und Zuverlässigkeit

Großdimensionierter Nachkühler

Sorgt für optimale Kühlung und eine niedrige Druckluftaustrittstemperatur.

Leistungsstarke Vor- und Ansaugfilter

Die zweistufige Filtration garantiert, dass nur qualitativ hochwertige Druckluft mit einem Restölgehalt < 3ppm in das Leitungssystem gelangen kann.

Hocheffizienter Elektromotor

Die Kompressoren sind mit einem leistungsstarken IE3 Elektromotor ausgerüstet und tragen damit dazu bei, die CO₂-Emissionen zu reduzieren.

Thermisch gesteuerter Radiallüfter

Der äußerst leise arbeitende Hochleistungslüfter erlaubt den direkten Einsatz des Kompressors am Arbeitsort. Die maximale Abluftkanallänge wird ohne Stützlüfter ermöglicht.

Automatisches Motorschmiersystem

Erhöht die Standzeit der Motorlager und ist wartungsfrei.



Hochwertige Verrohrung

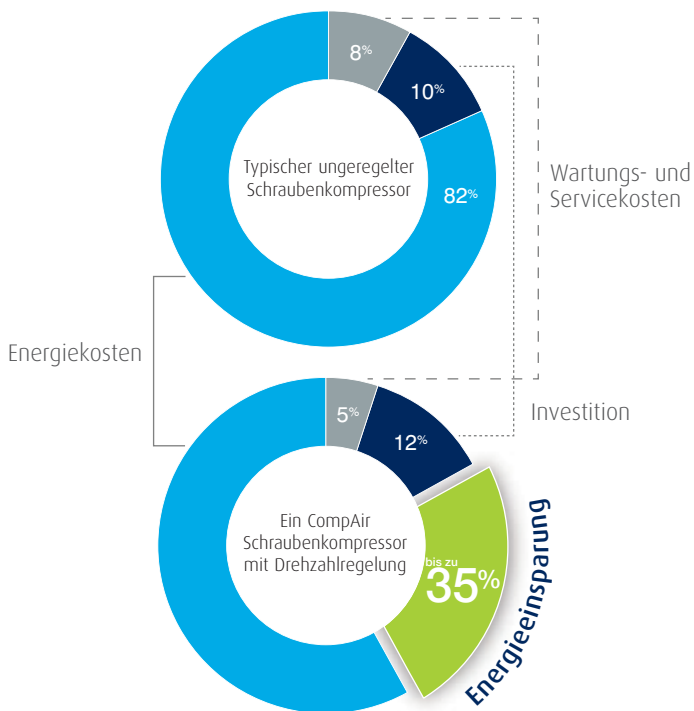
Hohe Zuverlässigkeit durch beständige, wartungsfreundliche Schläuche mit Victaulic-Kupplung aus Viton.

Kompressoren mit Drehzahlregelung

Die optimale Lösung für den individuellen Druckluftbedarf

Die drehzahlregulierten Kompressoren von CompAir regulieren effizient und zuverlässig den in vielen Anwendungen schwankenden Bedarf.

Die jährlichen Betriebskosten können erheblich durch den Einsatz von Drehzahlregelung gesenkt werden.



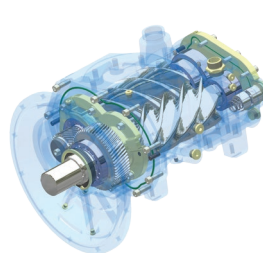
Die RS Eigenschaften sind Ihre Vorteile

Das Design der L-RS Serie gewährleistet eine hohe Effizienz über den gesamten Regelbereich.

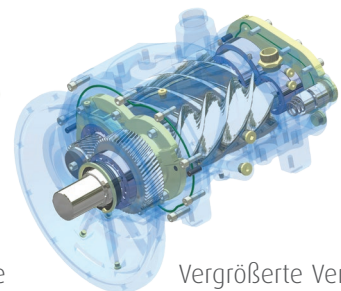
- ▶ **Weiter Regelbereich**
Das Eliminieren der Schaltspiele bedeutet enorme Energieeinsparungen
- ▶ **Perfektes Antriebskonzept**
Hohe Effizienz über den gesamten Lieferbereich

L80 und L140 mit Effizienz-Upgrade

Diese Modelle verfügen über eine vergrößerte Verdichterstufe mit optimierter Rotorumfangsgeschwindigkeit, die Energieeinsparungen von bis zu 8% ermöglicht.



Standard-Verdichterstufe

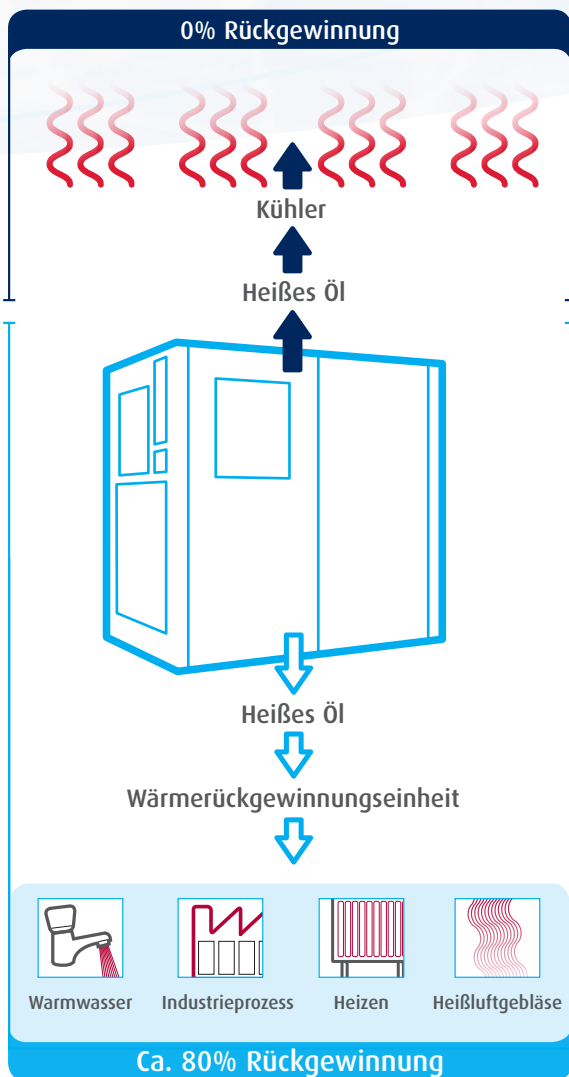


Vergrößerte Verdichterstufe

Lohnende Investition

Integrierte Wärmerückgewinnung

Bedeutende Energieeinsparungen können durch die Integration eines Wärmerückgewinnungssystems erzielt werden. Dieses ist sowohl als Werksinstallation als auch als Nachrüstset einschließlich der gesamten Anschlüsse und Verrohrung erhältlich.



Besuchen Sie www.compair.de, um das Video zur Wärmerückgewinnung anzusehen und auf den Energiesparrechner zuzugreifen.

Motoreffizienz

Alle Kompressoren sind mit energieeffizientem IE3 Elektromotor ausgestattet. Um höchste Effizienzlevel zu erreichen, können optional IE4 Elektromotoren gewählt werden.



Druckluftaufbereitung

Moderne Produktionssysteme und -prozesse verlangen immer stärker nach hochwertiger Druckluft. Ein CompAir Druckluftsystem verwendet ausschließlich neueste Technologie und energieeffiziente Lösungen mit niedrigen Lebenszykluskosten.

Wasserzyklonabscheider der X-Serie

Konstruiert zur effizienten Beseitigung von kondensiertem Wasser aus der Luft.



Druckluftfilter der CF-Serie

Effizientes Design zur Beseitigung von Wasser, atmosphärischem Staub und Schmutzpartikel.

Verlustfreier Bekomat Kondensatableiter

System zur Ableitung von Druckluftkondensat ohne Druckverlust

Druckluft-Kältetrockner

CompAir bietet eine breite Palette energiesparender und umweltfreundlicher Kältetrockner.



Kaltregenerierte Adsorptionstrockner

Serien A_XS und A_TX.

Warmregenerierte Adsorptionstrockner

Serien A_TV und A_RS.

Stickstoff-Generator

Auf maximale Effizienz und Gasqualität ausgelegt.



SmartAir Master übergeordnetes Steuerungssystem

Für bis zu 12 Einheiten.



Schützen Sie Ihre Investitionen



Kompaktes Design – einfache Installation

Die kleine Aufstellgröße reduziert den Platzbedarf und vereinfacht die Installation.

Einfache Wartung

Das moderne Design dieser Serie garantiert die leichte Zugänglichkeit aller Servicepunkte dank abnehmbarer Seitentüren. Die reduzierte Anzahl beweglicher Teile verringert zusätzlich die Wartungsarbeiten.

CompAir Originalersatzteile

Immer auf der sicheren Seite.

Die Verfügbarkeit gehört neben dem energieeffizienten Betrieb zu den wichtigsten Kriterien für eine wirtschaftliche Druckluftversorgung. Baumustergeprüfte, erstklassige CompAir Originalteile in Erstausrüsterqualität zeichnen sich aus durch:

- Eine lange Standzeit auch bei extremen Belastungen
- Die Anlagen arbeiten im optimalen Betriebsbereich
- Minimale Druckverluste, daher energieeffizient
- Geprüfte Qualität, die Baumusterprüfung bleibt erhalten



Assure – eine Garantie für völlige Sorgenfreiheit!

Die CompAir Assure Garantie- und Gewährleistungsprogramme garantieren Ihnen bis zu 44.000 Stunden bzw. 6 Jahre ¹⁾ völlige Sorgenfreiheit und repräsentieren somit eines der umfassendsten Garantieangebote.

Ihre Vorteile:

- Die Assure Gewährleistung ist kostenfrei ²⁾
- Ein durch CompAir autorisierter Servicetechniker gewährleistet kompetente Servicearbeiten
- Eine Assure Servicevereinbarung als Basis zur Garantie sorgt für korrekte Planung der Wartungs- und Lebenszykluskosten
- Der Einsatz von Original-Ersatzteilen und Schmierstoffen verlängert die Lebensdauer und Effizienz der Kompressoren.

¹⁾ Welches entsprechend früher eintrifft

²⁾ Gemäß den Allgemeinen Geschäftsbedingungen

CompAir L-Serie – Technische Daten

L55 – L140 mit fester Drehzahl

Kompressor Modell	Betriebsdruck [bar g]	Antriebsmotor [kW]	Volumenstrom ¹⁾ [m ³ /min]	Schalldruckpegel ²⁾ [dB(A)]	Gewicht [kg]	Abmessungen L x B x H [mm]
L55	7,5	55	10,69	69	1725	2158 x 1223 x 1971
	10		9,51			
	13		8,24			
L75	7,5	75	13,74	72	1765	2158 x 1223 x 1971
	10		12,44			
	13		10,43			
L80	7,5	75	14,72	69	2010	2158 x 1223 x 1971
	10		12,26			
L90	7,5	90	17,45	73	2513	2337 x 1368 x 2039
	10		15,47			
	13		13,45			
L110	7,5	110	20,77	75	2614	2337 x 1368 x 2039
	10		18,63			
	13		16,21			
L132	7,5	132	22,87	76	2778	2337 x 1368 x 2039
	10		21,27			
	13		18,59			
L140	7,5	132	24,65	73	3254	2337 x 1368 x 2039
	10		21,59			

L55 – L80 mit Option integriertem Kältetrockner

Kompressor Modell	Option integrierter Trockner	Drucktaupunkt ³⁾ [°C]	Gewicht [kg]
L55	F55E (L55F)	3	128
L75	F75E (L75F)	3	139
L80	F75E (L80F)	3	139



L55RS – L132RS mit Drehzahlregelung

Kompressor Modell	Betriebsdruck [bar ü]	Antriebsmotor [kW]	Volumenstrom ¹⁾ Min - Max [m ³ /min]	Schalldruckpegel ²⁾ bei 70% Last [dB(A)]	Gewicht [kg]	Abmessungen L x B x H [mm]
L55RS	5 - 10	55	2,34 – 10,31	67	1726	2158 x 1223 x 1971
L75RS	5 - 13	75	2,20 – 13,99	71	1800	2158 x 1223 x 1971
L90RS	5 - 13	90	4,69 – 17,74	72	2768	2337 x 1368 x 2039
L110RS	5 - 13	110	4,65 – 20,82	72	2770	2337 x 1368 x 2039
L132RS	5 - 13	132	4,65 – 22,84	74	2786	2337 x 1368 x 2039

Alle Modelle sind als **WASSERGEKÜHLTE** Variante verfügbar. Die technische Beschreibung entnehmen Sie bitte dem technischen Datenblatt.

¹⁾ Messung und Angabe der Daten gemäß ISO 1217, Ed. 4, Annex C & Annex E innerhalb der unten angegebenen Toleranzen:
Ansaugdruck 1 bar a, Ansaugtemperatur 20 °C, Luftfeuchte 0 % (trocken).

²⁾ Freifeldschallmessung gemäß ISO 2151, Toleranz ± 3dB.

³⁾ Angaben nach ISO 7183, Betriebsdruck 7 bar, Eintrittstemperatur 35 °C und Umgebungstemperatur 25 °C.



Globale Präsenz — lokaler Service



Mit mehr als 200 Jahren Erfahrung bietet CompAir ein umfassendes Portfolio an zuverlässigen, energieeffizienten Kompressoren und Aufbereitungsprodukten, die sich für nahezu jede Anwendung eignen.

Ein weltumspannendes Netzwerk von spezialisierten CompAir-Vertriebsunternehmen und Händlern kombiniert globales Know-How mit lokaler Verfügbarkeit, um eine optimale Unterstützung für unsere innovativen Technologien zu gewährleisten.

CompAir, ein Unternehmen der weltweit tätigen Gardner-Denver-Gruppe, nimmt eine führende Rolle in der Entwicklung hochmoderner Druckluftsysteme ein. So bietet CompAir dem Kunden hochmoderne Druckluftlösungen, die in Sachen Wirtschaftlichkeit, Umweltfreundlichkeit und Innovation wegweisend sind.

CompAir Produktübersicht

Führende Kompressortechnologie Ölgeschmiert

- Schraubenkompressoren
 - > ungerregelt und drehzahlgerregelt
- Kolbenkompressoren
- Fahrbare Schraubenkompressoren

Ölfrei

- Wassereingespritzte Schraubenkompressoren
 - > ungerregelt und drehzahlgerregelt
- Zweistufige Schraubenkompressoren
 - > ungerregelt und drehzahlgerregelt
- Kolbenkompressoren
- High-speed Turbos – Quantima®
- Scroll

Komplettes Aufbereitungsprogramm

- Filter
- Kältetrockner
- Adsorptionstrockner
- HOC Trockner
- Stickstoff-Generator

Moderne Steuerungssysteme

- CompAir DELCOS Steuerungen
- SmartAir Master – Übergeordnete Mehrkompressorensteuerung

CompAir hat es sich zur Aufgabe gemacht, seine Produkte ständig zu verbessern, und wir behalten uns deshalb das Recht auf Änderung der technischen Daten und der Preise ohne vorherige Ankündigung vor. Sämtliche Produkte werden gemäß unseren Verkaufs- und Lieferbedingungen angeboten und verkauft.

Zusatzleistungen

- Professionelle Druckluftanalyse
- Volumenstromüberwachung
- Leckageprüfung

Führender Kundenservice

- Kundenspezifisch entwickelte Druckluftstationen
- Gesicherte Ersatzteilversorgung
- Dichtes Service-Netz

www.compair.com sales@compair.com