



CompAir  
macht's  
effizienter

BAFA förderfähige Kompressoren von CompAir

# Zuverlässigkeit & Effizienz auf höchstem Niveau

Schraubenkompressoren



Premium-Kompressor-Design und  
branchenführende Gewährleistung

L160 - L290  
L160RS - L290RS



# Qualität und Zuverlässigkeit

## Die L-Serie von CompAir

Die für hohe Zuverlässigkeit bekannte Schraubenkompressor-Serie wird von CompAir kontinuierlich weiterentwickelt und erzielt beste Leistung und Effizienz. Die Schraubenkompressoren der Serie L160 bis L290 umfassen unregelmäßige und drehzahlgeregelte (RS) Modelle. Im Fokus der Entwicklung stehen Effizienz und Leistung, was bei vielen Eigenschaften der Kompressoren deutlich wird. Neben der hocheffizienten Verdichterstufe tragen weitere Komponenten, wie zum Beispiel der Radiallüfter mit fester Drehzahl oder Drehzahlregelung, maßgeblich zu der Reduzierung der Betriebskosten bei.



## Engineering Excellence

Kompressoren stellen für Hersteller und Betreiber eine wichtige Energiequelle dar, deren Verfügbarkeit und Wirtschaftlichkeit von hoher Bedeutung ist.

Die wichtigste Komponente des Kompressors ist die Verdichterstufe, weshalb CompAir größten Wert auf die eigene Entwicklung und Fertigung legt. Die Verdichterstufen werden im modernen Kompetenzzentrum in Deutschland mit Präzisionsanlagen gefertigt.

Die hiermit erworbene Zuverlässigkeit und Leistungsfähigkeit der Anlagen resultiert in dauerhaft niedrigen Betriebskosten.

▶ **Druckbereich**  
5 bis 13 bar

▶ **Volumenstrom**  
6 bis 47 m<sup>3</sup>/min

▶ **Motorleistung**  
160 bis 250 kW



\*Optional IE 4



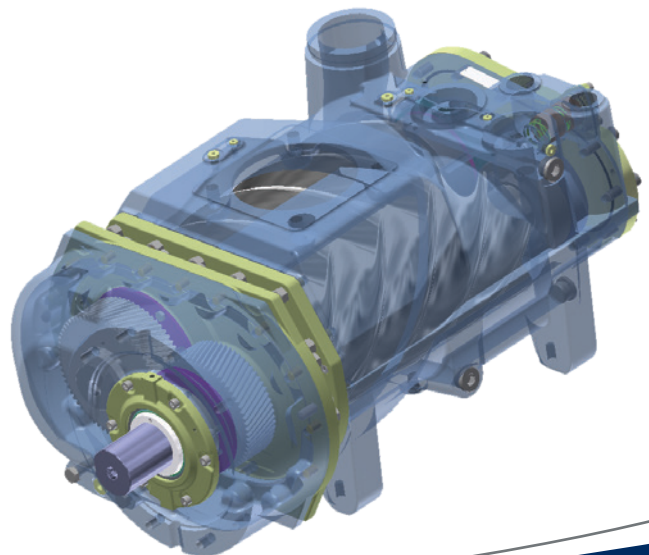




**GERMAN**  
**ENGINEERING**  
 DESIGN&MANUFACTURE

## Premium Verdichterstufe

Die hocheffiziente Verdichterstufe wird bei niedrigen Drehzahlen betrieben und reduziert somit deutlich die Energiekosten. Die innovative Konstruktion mit FSS-Wellenabdichtung, integriertem Ölfilter und Ölthermostatventil reduziert die Anzahl externer Schläuche auf ein Minimum und erreicht damit höchste Qualität und Zuverlässigkeit. **Mit der neuen kostenfreien Assure Gewährleistung sind die Verdichterstufen bis zu 10 Jahren oder 44.000 Betriebsstunden abgedeckt.\***



\* Welches entsprechend früher eintritt



# Designkonzept



## Zuverlässigkeit durch Qualität

### Großflächige Nachkühler

Die optimale Kühlleistung des Luft- und Ölkreislaufs wird begünstigt durch eine vorteilhafte Ansaugstelle. Zudem verfügen die versetzt angeordneten Kühler über separate Radiallüfter und Abluftkammern und sorgen für eine niedrige Druckluftaustrittstemperatur. Dies verlängert die Lebensdauer der Komponenten und reduziert die Betriebskosten der nachgeschalteten Druckluftaufbereitung.

### Leistungsstarker Vor- und Ansaugfilter

Die zweistufige Filtration garantiert, dass nur qualitativ hochwertige Druckluft in das Leitungssystem gelangt und reduziert durch den geringeren Druckabfall die Gesamtbetriebskosten.

### Hocheffizienter Elektromotor

Die Kompressoren sind standardmäßig mit einem leistungsstarken IE3 Elektromotor ausgestattet. Optional sind sie mit IE4-Motor erhältlich.

### Thermostatgesteuerte Radiallüfter

Sowohl Luft- als auch Ölkühler verfügen über effiziente und äußerst leise arbeitende Hochleistungslüfter.



### Automatische Motorschmierung

Die dauerhaft optimale Schmierversorgung der Lager sorgt für überragende Zuverlässigkeit und geringe Motorbetriebskosten.



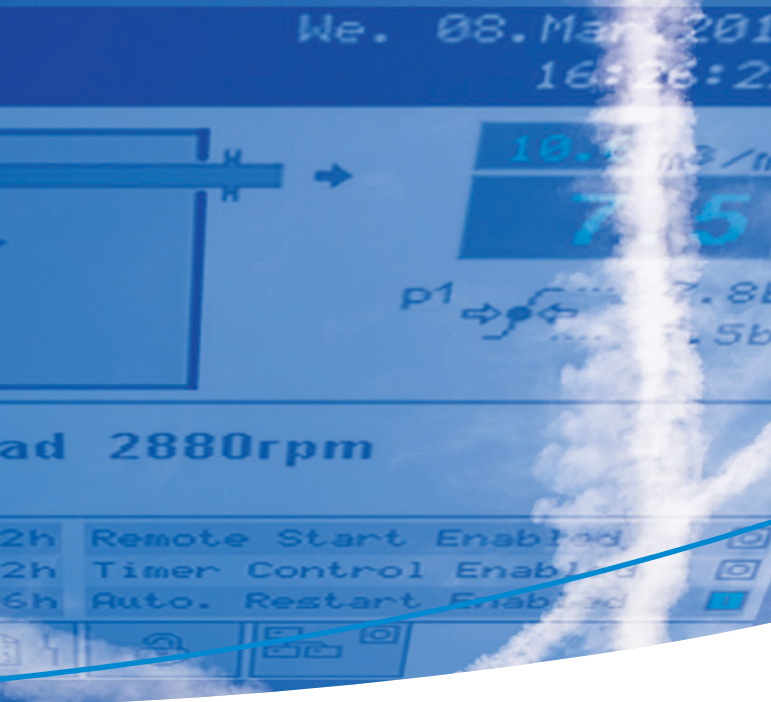
### Victaulic-Kupplungen aus Viton

Die hochwertigen, leckfreien Schlauch- und Rohranschlüsse schützen vor Verunreinigungen und vereinfachen die Wartung.

### Verlustfreier automatischer Ablass

Angebracht am Luft-Nachkühler zur sicheren Flüssigkeitsbeseitigung und Vereinfachung der Installation.



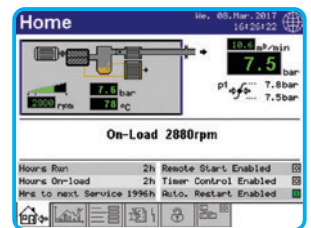


## Delcos XL – Innovative Touch-Screen Kompressorsteuerung

Die Delcos XL mit ihrem hochauflösenden Touch-Screen Bildschirm ist äußerst bedienerfreundlich und absolut selbsterklärend. Alle Funktionen sind klar in fünf Hauptmenüs gegliedert und intuitiv erkennbar. Die mehrsprachige Delcos XL Steuerung sorgt für einen zuverlässigen Betrieb und schützt Ihre Investition durch die kontinuierliche Überwachung der Betriebsparameter, ein entscheidender Faktor für die Senkung der laufenden Kosten.

### Eigenschaften & Funktionen

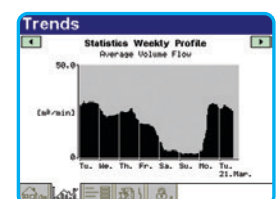
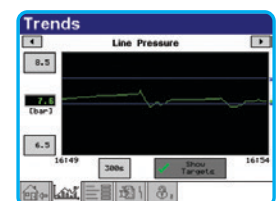
- Grundanzeige – ermöglicht einen unmittelbaren Überblick über den Kompressor-Status
- Echtzeituhr – ermöglicht den Schaltuhrbetrieb
- Zweites Druckband programmierbar
- Integrierte Lüfter- und Trocknersteuerung
- Fehlerspeicher – für weitergehende Analysen
- Fernsteuerung mittels programmierbarer Eingänge möglich
- Automatischer Wiederanlauf nach Spannungsausfall
- Option Grundlastwechsel
- SD-Karte – speichert verschiedene Echtzeitdaten
- iConn Standardmäßig verfügbar



### Trend-Diagramme

Die angezeigten Trend-Diagramme ermöglichen eine detaillierte Systemanalyse. Darauf angepasste Einstellungen maximieren die Effizienz.

- Netzdruck
- Motordrehzahl (L-RS)
- Laststunden / Gesamtstunden & durchschnittlicher Volumenstrom
- Wöchentlicher durchschnittlicher Volumenstrom



Die Schraubenkompressoren von CompAir bieten überzeugende technische Neuerungen und sorgen für eine kontinuierliche, wirtschaftliche Bereitstellung von hochwertiger Druckluft.

## iConn Industrie 4.0 Lösung

Bei der L-Serie ist iConn standardmäßig vorinstalliert. iConn ist der neue intelligente, proaktive Echtzeit-Überwachungs-Service, der den Druckluftanwendern umfangreiche Informationen über das System liefert. Damit wird eine akkurate Produktionsplanung ermöglicht und gleichzeitig die Investition optimal geschützt. Durch die Auswertungen und Statistiken sind Druckluftanwender immer über die Leistungsfähigkeit des Systems informiert und können bereits reagieren, bevor ein Problem auftritt.

- Status-Überwachung
- Vorausschauende Wartung
- Volle Kontrolle zur Optimierung des Systems
- Integration von externen Datenmustern

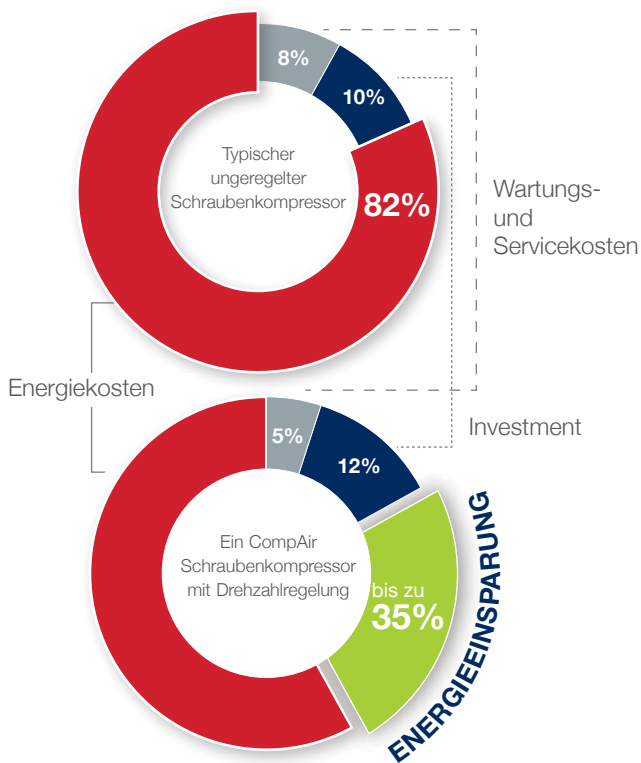


# Drehzahlregelung

## Die optimale Lösung für den individuellen Druckluftbedarf

Die drehzahlgeregelten Kompressoren von CompAir regulieren effizient und zuverlässig den in vielen Anwendungen schwankenden Bedarf.

Die jährlichen Betriebskosten können erheblich durch den Einsatz von Drehzahlregelung gesenkt werden.



## Bewährte Frequenzumrichter-Technologie

- Im Schaltschrank integriert
- Geschützt vor Schmutz durch austauschbare Zuluftfilter
- Maximale Zuverlässigkeit durch effiziente Kühlluftführung
- Sicherstellung von hoher Verfügbarkeit und Langlebigkeit

## Radiallüfter mit Drehzahlregelung

Diese Baureihe kann optional mit einem drehzahlgeregelten Radiallüfter am Ölnachkühler ausgestattet werden.

- Optimiert die Öltemperaturregelung
- Senkt die Energiekosten

## Die RS Eigenschaften sind Ihre Vorteile

Das Design der L-RS Serie gewährleistet eine hohe Effizienz über den gesamten Regelbereich.

### Weiter Regelbereich

Das Eliminieren der Schaltspiele bedeutet enorme Energieeinsparungen

### Perfektes Antriebskonzept

Hohe Effizienz über den gesamten Lieferbereich

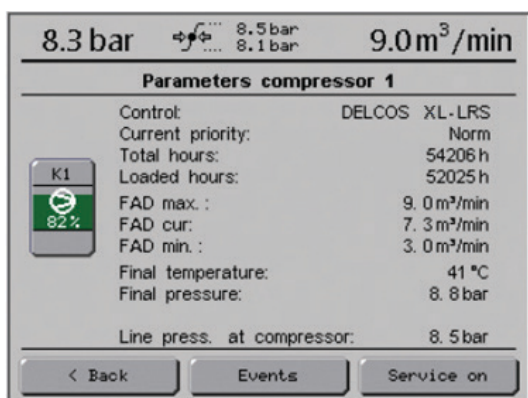




## SmartAir Master Druckluft- Managementsystem

Das Energiemanagement ist für alle Druckluftanwendungen von größter Bedeutung, da der höchste Kostenfaktor bei einem Kompressor die Energie ist, die für seinen Betrieb benötigt wird. Über einen Zeitraum von fünf Jahren entfallen ca. 80 % der Gesamtkosten auf Energie. Dieser hohe Anteil bedeutet jedoch auch, dass es erhebliche Einsparungspotenziale gibt. Druckluftsysteme bestehen in der Regel aus mehreren Kompressoren, die Druckluft an ein gemeinsames Verteilungssystem liefern. Die kombinierte Kapazität dieser Maschinen ist generell höher als der maximale Bedarf am Standort. Mit der modernen, bedarfsregulierenden übergeordneten Steuerung SmartAir Master von CompAir kann die Effizienz von Druckluftstationen mit bis zu zwölf Kompressoren einschließlich nachgeschalteter Geräte maximiert werden. Abgesehen von den Energieeinsparungen trägt das Druckluftsteuersystem auch zur Reduzierung von Stillstandzeiten und Optimierung von Leistung, Wartung und Überwachung bei und steigert somit die Gesamtproduktivität des Werks.

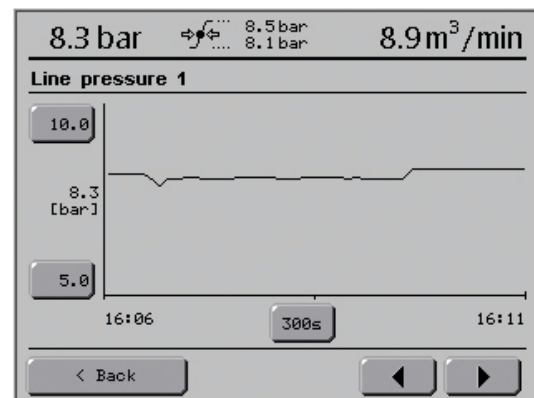
### Kenndaten jedes Kompressors



### Eine rentable Investition

- Harmonisiert die Auslastung von bis zu 12 Kompressoren mit fester Drehzahl oder mit Drehzahlregelung
- Eliminiert Energieverschwendung durch Betrieb der Kompressoren in einem sehr schmalen Druckband
- Sorgt für gleichmäßige Betriebszeiten der Kompressoren und ermöglicht so eine wirtschaftliche Wartung und höhere Verfügbarkeit

### Diagrammdarstellung



# AirPlus

## Maximierung der Effizienz

### Wärmerückgewinnung

Die bei der Verdichtung entstehende Wärme wird als Teil des Prozesses bezahlt und verursacht bei der Kühlung weitere Kosten. Anstatt die Wärme nur einfach abzuleiten, können Sie sie für die Erzeugung von freiem Prozesswarmwasser oder Warmwasserbereitungsanlagen nutzen, indem Sie einen ab Werk montierten Öl-Wasser-Wärmetauscher verwenden.

### Rüsten Sie Ihre Druckluftanlage mit einem Wärmerückgewinnungssystem auf

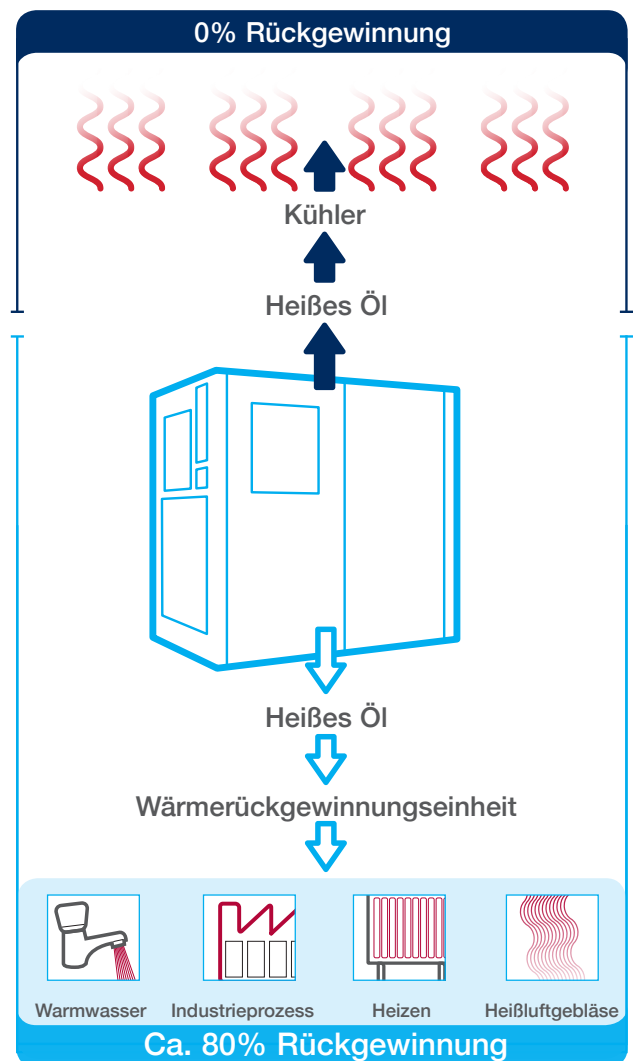
- Erhebliche Kosteneinsparungen
- Geringere CO<sub>2</sub>-Emissionen
- Niedrige Investitionskosten

### Drehzahl geregelter Radiallüfter

Die Möglichkeit, die Drehzahl des Lüfters über einen Frequenzumrichter zu variieren, steigert die Effizienz. Alle drehzahl geregelten Kompressoren sind standardmäßig mit drehzahl geregelten Radiallüftern am Ölnachkühler ausgestattet. Bei Kompressoren mit fester Drehzahl ist dieser als Option verfügbar.

### Grundlastwechsel

Druckluftsysteme bestehen in der Regel aus mehreren Kompressoren, die Druckluft an ein gemeinsames Verteilungssystem liefern. Die Integration des optionalen Grundlastwechselmoduls ermöglicht die zentrale Steuerung von bis zu vier Kompressoren, um die Förderleistung an den Druckluftbedarf im Werk anzupassen.







## Druckluftaufbereitung

Moderne Produktionssysteme und -prozesse verlangen immer stärker nach hochwertiger Druckluft. Ein CompAir Druckluftsystem verwendet ausschließlich neueste Technologie und energieeffiziente Lösungen mit niedrigen Lebenszykluskosten.



### Wasserzyklonabscheider der X-Serie

Konstruiert zur effizienten Beseitigung von kondensiertem Wasser aus der Luft.

### Druckluftfilter der CF-Serie

Effizientes Design zur Beseitigung von Wasser, atmosphärischem Staub und Schmutzpartikel.



### Bekomat Kondensatablass- und Wasserabscheidungssysteme

System zur Ableitung von Druckluftkondensat ohne Druckverlust.



### Druckluft-Kältetrockner

CompAir bietet eine breite Palette energiesparender und umweltfreundlicher Kältetrockner.

### Kaltregenerierte Adsorptionstrockner

Serien A\_XS und A\_TX.

### Warmregenerierte Adsorptionstrockner

Serien A\_TV und A\_RS.



### Stickstoff-Generatoren

Druckluftbasierende Vorort-Stickstoffherzeugung, ausgelegt auf maximale Effizienz und Gasqualität.

# Die beste Investition in Sicherheit, die Sie bekommen können



## 10 Jahre Gewährleistung!

Die CompAir Assure Garantie- und Gewährleistungsprogramme garantieren Ihnen bis zu 44.000 Stunden bzw. 10 Jahre <sup>1)</sup> völlige Sorgenfreiheit und repräsentieren somit eines der umfassendsten Garantieangebote.

### Ihre Vorteile:

- Die Assure Gewährleistung ist kostenfrei <sup>2)</sup>
- Ein durch CompAir autorisierter Servicetechniker gewährleistet kompetente Servicearbeiten
- Eine Assure Servicevereinbarung als Basis zur Garantie sorgt für korrekte Planung der Wartungs- und Lebenszykluskosten
- Der Einsatz von Original-Ersatzteilen und Schmierstoffen verlängert die Lebensdauer und Effizienz der Kompressoren.

<sup>1)</sup> Die Gewährleistungsdauer umfasst 6 Jahre / 44.00 Stunden auf den kompletten Kompressor und 10 Jahre auf die Verdichterstufe

<sup>2)</sup> Gemäß den Allgemeinen Geschäftsbedingungen



## Kompaktes Design – einfache Installation

Die kleine Aufstellgröße reduziert den Platzbedarf und vereinfacht die Installation.

## Einfache Wartung

Das moderne Design dieser Serie garantiert die leichte Zugänglichkeit aller Servicepunkte dank abnehmbarer Seitentüren. Die reduzierte Anzahl beweglicher Teile verringert zusätzlich die Wartungsarbeiten.

## CompAir Originalersatzteile

### Immer auf der sicheren Seite.

Die Verfügbarkeit gehört neben dem energieeffizienten Betrieb zu den wichtigsten Kriterien für eine wirtschaftliche Druckluftversorgung. Baumustergeprüfte, erstklassige CompAir Originalteile in Erstausrüsterqualität zeichnen sich aus durch:

- Eine lange Standzeit auch bei extremen Belastungen
- Die Anlagen arbeiten im optimalen Betriebsbereich
- Minimale Druckverluste, daher energieeffizient
- Geprüfte Qualität, die Baumusterprüfung bleibt erhalten





## CompAir L-Serie – Technische Daten

### L160 – L290 mit fester Drehzahl

Kompressor Modell	Betriebsdruck	Antriebsmotor	Volumenstrom <sup>1)</sup>	Schalldruckpegel <sup>2)</sup>	Gewicht	Abmessungen L x B x H [mm]
	[bar ü]	[kW]	[m <sup>3</sup> /min]	[dB(A)]		
L160	7,5	160	32,04	76	4186	2949 x 2111 x 2193
	10	160	28,20	76	4186	2949 x 2111 x 2193
	13	160	23,91	76	4186	2949 x 2111 x 2193
L200	7,5	200	39,23	77	4415	2949 x 2111 x 2193
	10	200	34,85	77	4415	2949 x 2111 x 2193
	13	200	29,38	77	4415	2949 x 2111 x 2193
L250	7,5	250	42,03	78	4625	2949 x 2111 x 2193
	10	250	37,01	78	4625	2949 x 2111 x 2193
	13	250	32,64	78	4625	2949 x 2111 x 2193
L290	7,5	250	47,10	79	4650	2949 x 2111 x 2193
	10	250	41,53	79	4650	2949 x 2111 x 2193
	13	250	36,44	79	4650	2949 x 2111 x 2193

### L160RS – L290RS mit Drehzahlregelung

Kompressor Modell	Betriebsdruck	Antriebsmotor	Volumenstrom <sup>1)</sup>	Schalldruckpegel <sup>2)</sup> bei 70% Last	Gewicht	Abmessungen L x B x H [mm]
	[bar ü]	[kW]	[m <sup>3</sup> /min]	[dB(A)]		
L160RS	5 - 13	160	6,54 - 32,33	75	4378	2949 x 2111 x 2193
L200RS	5 - 13	200	5,99 - 39,44	77	4573	2949 x 2111 x 2193
L250RS	5 - 13	250	5,83 - 42,80	78	4669	2949 x 2111 x 2193
L290RS	5 - 13	250	5,87 - 47,02	79	4684	2949 x 2111 x 2193

Alle Modelle sind auch als **WASSERGEKÜHLTE** Variante verfügbar. Die technische Beschreibung entnehmen Sie bitte dem technischen Datenblatt.

<sup>1)</sup> Messung und Angabe der Daten gemäß ISO 1217, Ed. 4, Annex C & Annex E innerhalb der unten angegebenen Toleranzen:  
Ansaugdruck 1 bar a, Ansaugtemperatur 20 °C, Luftfeuchte 0 % (trocken).

<sup>2)</sup> Freifeldschallmessung gemäß ISO 2151, Toleranz ± 3dB.



# Globale Präsenz - lokaler Service

Mit mehr als 200 Jahren Erfahrung bietet CompAir ein umfassendes Portfolio an zuverlässigen, energieeffizienten Kompressoren und Aufbereitungsprodukten, die sich für nahezu jede Anwendung eignen.

Ein weltweites Know-How mit lokaler Verfügbarkeit, um eine optimale Unterstützung für unsere innovativen Technologien zu gewährleisten.

CompAir, ein Unternehmen der weltweit tätigen Gardner-Denver-Gruppe, nimmt eine führende Rolle in der Entwicklung hochmoderner Druckluftsysteme ein. So bietet CompAir dem Kunden hochmoderne Druckluftlösungen, die in Sachen Wirtschaftlichkeit, Umweltfreundlichkeit und Innovation wegweisend sind.



## CompAir Produktübersicht

### Führende Kompressortechnologie Ölgeschmiert

- Schraubenkompressoren
  - > ungerregelt und drehzahlgerregelt
- Kolbenkompressoren
- Fahrbare Schraubenkompressoren

### Ölfrei

- Wassereingespritzte Schraubenkompressoren
  - > ungerregelt und drehzahlgerregelt
- Zweistufige Schraubenkompressoren
  - > ungerregelt und drehzahlgerregelt
- Kolbenkompressoren
- High-speed Turbos – Quantima®
- Scroll

### Komplettes Aufbereitungsprogramm

- Filter
- Kältetrockner
- Adsorptionstrockner
- HOC Trockner
- Stickstoff-Generator

### Moderne Steuerungssysteme

- CompAir DELCOS Steuerungen
- SmartAir Master – Übergeordnete Mehrkompressorensteuerung
- Sicheres iConn Daten-Management

CompAir hat es sich zur Aufgabe gemacht, seine Produkte ständig zu verbessern, und wir behalten uns deshalb das Recht auf Änderung der technischen Daten und der Preise ohne vorherige Ankündigung vor. Sämtliche Produkte werden gemäß unseren Verkaufs- und Lieferbedingungen angeboten und verkauft.

### Zusatzleistungen

- Professionelle Druckluftanalyse
- Volumenstromüberwachung
- Leckageprüfung

### Führender Kundenservice

- Kundenspezifisch entwickelte Druckluftstationen
- Gesicherte Ersatzteilversorgung
- Dichtes Service-Netz