

Kenos[®]-Zubehör



KENOS[®]-ZUBEHÖR

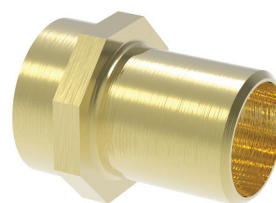
Schläuche	400
Schlauchanschluss	400
Schlauchklemmen	402
Montagesatz	402
Dichtungsflansch	403
T-Muttersatz	403
EV-Verbindungskabel	403

Kenos®-Zubehör



Schläuche

- Das Schlauchsortiment ist aus PUR hergestellt und für Roboteranwendungen spezifisch.
- Schläuche sind in verschiedenen Größen erhältlich.



Schlauchanschluss

- Schlauchanschlüsse sind aus Messing hergestellt und in verschiedenen Größen erhältlich.
- Zusammen mit den PUR-Schläuchen dienen sie dem Anschließen von Pumpen und Gebläsen an Greifer.

TECHNISCHE DATEN

Beschreibung	Innen- durchmesser (mm)	Außen- durchmesser (mm)	Gewicht (kg)	Vakuum max. (mbar)	Radius Krümmung min. (mm)	Temperatur (°C)
Schlauch PUR 25 – 10 m	25	33	0,29	-940	47	-40/+90
Schlauch PUR 32 – 10 m	32	41	0,39	-940	60	-40/+90
Schlauch PUR 40 – 10 m	40	49	0,49	-830	72	-40/+90
Schlauch PUR 50 – 10 m	50	61	0,71	-800	87	-40/+90
Schlauch PUR 60 – 10 m	60	70	0,84	-750	102	-40/+90
Schlauch PUR 75 – 10 m	75	87	1,06	-600	126	-40/+90
Schlauch PUR 90 – 10 m	90	101	1,25	-520	149	-40/+90
Schlauchanschluss KP-1-25	–	–	0,03	–	–	–
Schlauchanschluss KP-1-32	–	–	0,19	–	–	–
Schlauchanschluss KP-1-1/4-32	–	–	0,19	–	–	–
Schlauchanschluss KP-1-1/2-40	–	–	0,29	–	–	–
Schlauchanschluss KP-1-1/4-40	–	–	0,24	–	–	–
Schlauchanschluss KP-2-50	–	–	0,37	–	–	–
Schlauchanschluss KP-2-60	–	–	0,59	–	–	–
Schlauchanschluss KP-2-1/2-75	–	–	0,69	–	–	–
Schlauchanschluss KP-3-75	–	–	1,22	–	–	–

BESTELLBEZEICHNUNG

Beschreibung	Art. Nr.
Schlauch PUR 25 – 10 m	0210866
Schlauch PUR 32 – 10 m	0210867
Schlauch PUR 40 – 10 m	0210660
Schlauch PUR 50 – 10 m	0210661
Schlauch PUR 60 – 10 m	0210868
Schlauch PUR 75 – 10 m	0210869
Schlauch PUR 90 – 10 m	0210870
Schlauchanschluss KP-1-25	0210356
Schlauchanschluss KP-1-32	0208951
Schlauchanschluss KP-1-1/4-32	0208949
Schlauchanschluss KP-1-1/2-40	0208948
Schlauchanschluss KP-1-1/4-40	0208950
Schlauchanschluss KP-2-50	0208953
Schlauchanschluss KP-2-60	0208954
Schlauchanschluss KP-2-1/2-75	0208952
Schlauchanschluss KP-3-75	0208955



Schlauchklemmen

- Zum Fixieren des Schlauchs am Schlauchanschluss verwendet.



Montagesatz

- Ermöglicht Greifern das Fixieren der Maschine mithilfe der Schlitzte, die am Körper des Greifers vorhanden sind.
- Niveausausgleiche können über die drei Gewindelöcher im Flansch angeschlossen werden.
- Flansch aus Aluminium hergestellt.

TECHNISCHE DATEN

Beschreibung	Klemmenbereich (mm)	Breite (mm)
Schlauchklemme D = 27-40	27-40	13
Schlauchklemme D = 45-60	45-60	13
Schlauchklemme D = 55-70	55-70	13
Schlauchklemme D = 70-90	70-90	13
Montagesatz KIT-FL-FX-KVG120-60	-	-

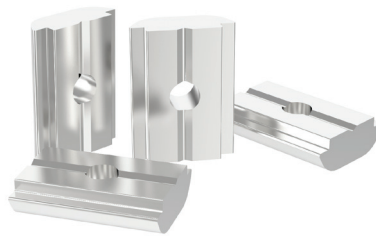
BESTELLBEZEICHNUNG

Beschreibung	Art. Nr.
Schlauchklemme D = 27-40	0208956
Schlauchklemme D = 45-60	0208957
Schlauchklemme D = 55-70	0208958
Schlauchklemme D = 70-90	0208959
Montagesatz KIT-FL-FX-KVG120-60	0209503



Dichtungsflansch

- Integrierte Dichtung zum Schließen des BL-Vakuumschlusses bei Nichtgebrauch.
- Flansch aus Aluminium hergestellt.



T-Muttersatz

- Die T-Nuten werden zum Befestigen der Greifer an der Maschine verwendet. Sie können die T-Nut in die Schlitze stecken, die am Körper des Greifers vorhanden sind.
- Mit unterschiedlichen Gewindelöchern erhältlich.



EV-Verbindungskabel

- Kabel mit dreipoligem M8 Standardanschluss für die Magnetventilversorgung.
- Kabellänge 2 Meter.

TECHNISCHE DATEN

Beschreibung	Gewicht (kg)	Gewinde
Dichtungsflansch CH-FL-CON-2-KVG120-60	0,1	-
T-Muttersatz M4 – 10 mm – 4 Stck.	-	M4
T-Muttersatz M5 – 10 mm – 4 Stck.	-	M5
T-Muttersatz M6 – 10 mm – 4 Stck.	-	M6
T-Muttersatz M8 – 10 mm – 4 Stck.	-	M8
Kabel M8 3-polig Buchse - L = 2 m	-	-

BESTELLBEZEICHNUNG

Beschreibung	Art. Nr.
Dichtungsflansch CH-FL-CON-2-KVG120-60	0208348
T-Muttersatz M4 – 10 mm – 4 Stck.	0209862
T-Muttersatz M5 – 10 mm – 4 Stck.	0209585
T-Muttersatz M6 – 10 mm – 4 Stck.	0209586
T-Muttersatz M8 – 10 mm – 4 Stck.	0209588
Kabel M8 3-polig Buchse - L = 2 m	0108141